



Carros Portátiles de Micro Filtración



317 Galones por hora
(1,200 Litros)



159 Galones por hora
(600 Litros)



La Marca Kleenoil, pensando en las necesidades practicas de usted como cliente, ha diseñado Los Carros Móviles de Micro Filtración Kleenoil. Su diseño portátil permite que la unidad se pueda utilizar para la purga y limpieza de fluidos en tanques de combustible y de aceite de camiones, equipos de construcción, barcos, campo petrolero, logrando un Código de limpieza ISO 4406 de 14/9 o NAS 1638 clase 6, muy por debajo de los estándares originales de los fabricantes de maquinarias, siendo la maquina de transferencia de combustible y limpieza de rotación ideal para la mayor parte hidráulica, engranaje y depósitos de liquido de transmisión y los motores de las maquinarias.

La limpieza de los fluidos, en particular en los sistemas hidráulicos, es extremadamente importante, ya que, las partículas de limo (<5 micras de tamaño) son una causa principal de fallo de la maquina a través de un prematuro desgaste abrasivo de la superficie de los componentes.

El agua es una causa importante de daños en el sistema que causa la oxidación acelerada, la corrosión y ladescomposición del fluido; El Carro Móvil de Micro Filtración Kleenoil absorbe toda el agua libre y emulsionada, elimina gradualmente las partículas contaminantes, extiende la vida del aceite a través de la eliminación de los catalizadores de oxidación y al mismo tiempo extiende la vida del componente.

Mediante el filtrado de partículas de hasta un micrón el Carro Móvil de Micro Filtración Kleenoil minimiza la cantidad de suciedad y los residuos dentro de la maquina, y como resultado inmediato, reduce drásticamente los costos de reparación y mantenimiento.

El Carro Móvil de Micro Filtración esta disponible en tres presentaciones:

110V

220V

Air Powered (Compresor)

Sin embargo se pueden fabricar al voltaje y la capacidad de litros que usted requiera.

www.kleenoilla.com

HOJA DE DATOS

Grado de filtración se aplican a todas las unidades - BS 5540/4, ISO 14/9 y equivalente NAS 1638 clase 6. La eliminación del agua de <0,05% más que a la capacidad de los cartuchos, que es 0,26 galones (1,2 litros) cada uno.

VELOCIDAD DE FLUJO

Es imposible establecer una tasa de flujo exacto debido a que depende de muchos factores tales como la viscosidad, la temperatura, y un grado de contaminación del fluido, y también la bomba de presión y el grado de contaminación de los cartuchos. Como una guía aproximada, el flujo es de 2 a 3 lts. Por minuto. El aceite hidráulico a temperatura ambiente a través de nuevos Cartuchos de Filtro Kleenoil establecerá si se requieren flujos más rápidos que se pueden lograr mediante la especificación de bombas alternativas.

KLMFU2CART 159 galones por hora (600 litros)

KLMFU4CART 317 galones por hora (1200 litros)

OPERATIVIDAD

El sistema es operado por un interruptor de aislamiento con un switch 'on / off y un plato y rojo/verde que se ilumina. El funcionamiento de la unidad es muy simple, el fluido entra en el sistema de filtro a través de la entrada de fluido. Hay dos salidas: una para fluido filtrado y otro para el líquido no filtrado que se utiliza cuando sólo la transferencia de fluido es desde una máquina a otra. La presión puede ser supervisada por el medidor de presión y controlado por la válvula de control de presión en las inmediaciones. Asegúrese siempre de que la presión no exceda de 75 libras PSI. Además, nunca haga funcionar la máquina sin necesidad de mangueras conectadas a la entrada de fluido y al menos uno de dos puntos de venta.

REEMPLAZO DE LOS CARTUCHOS DE FILTRO KLEENOIL

El Cartucho de Filtro Kleenoil debe cambiarse si hay una disminución en el flujo de la toma de filtrado o si la lectura en los aumentos de manómetro sin ningún ajuste de la válvula.

Como regla general, Kleenoil sugiere cambiar el cartucho después de 250 horas de funcionamiento.

COMO SE REEMPLAZA EL CARTUCHO KLEENOIL?

Para cambiar el cartucho del filtro Kleenoil , afloje las cuatro tuercas a mano de manera uniforme. A continuación, retire la tapa y seleccionar el viejo "O"-anillo de junta. Saque el nuevo cartucho del filtro de la bolsa y use la bolsa para cubrir su mano. Con la mano cubierta, inserte un dedo en el anillo de bronce centro del filtro viejo y levante el cartucho. Incluya el filtro usado en la bolsa de plástico y disponga de él según la normativa local de ambiente. Luego, inserte en la carcasa, el nuevo filtro con el anillo de bronce para arriba. Instale el nuevo "O"-anillo en el conjunto de la tapa y se coloca sobre el recipiente. Vuelva a colocar y apriete las tuercas a mano de manera uniforme. No utilice la fuerza o cualquier tipo de llave en las tuercas.

La máquina está lista para usar con el nuevo Cartucho del Filtro Kleenoil.

TRANSFERENCIA FONDO DE LA BOMBA

El sistema puede ser utilizado como una bomba de transferencia por la simple eliminación de acoplamiento del cierre rápido de la salida del filtro, y ajustándolo a la salida de la bomba, evitando así el filtro.

VÁLVULA DE DERIVACIÓN

El nuevo modelo Mark II del Kleenoil Mobile Filtración viene equipado con una válvula que alterna el flujo a través de las salidas filtradas y sin filtrar. Cuando la palanca de color amarillo sobre la válvula está en la posición horizontal, el flujo va a salir a través de la salida filtrada. Cuando esta palanca está en la posición vertical, el flujo va a salir directamente a través de la salida no filtrada, reduciendo el desgaste del cartucho. Asegúrese de que la palanca está firmemente establecido en cualquiera de estas posiciones antes de su uso.

VÁLVULA DE CONTROL DE PRESIÓN

Estas máquinas están equipadas con una válvula de control de presión. Esta válvula se preestablece en la fábrica y los ajustes no se deben modificar. Cualquier alteración de la posición de la válvula, anulará la garantía.

INFORMACIÓN ADICIONAL PARA CARRO MÓVIL KLENOIL AIR-POWERED

Esta operado por una bomba de aire. El funcionamiento de la unidad sigue siendo el mismo que el modelo convencional con algunas diferencias de menor importancia:

- > Para el modelo accionado por aire, la válvula de desvío y la salida de fluido no filtrado se encuentran en el lado opuesto de la máquina.
- > No hay medidor de presión, ya que será controlada desde el regulador de control de admisión de aire situado en el centro del panel posterior. Una vez más, asegúrese siempre de que la presión no exceda de 75 libras PSI.
- > La entrada de aire y la válvula de cierre se encuentran ahora en el lado izquierdo de la máquina, en la que la válvula de desvío y la salida de fluido no filtrado, utilizan para ser localizado.

GARANTÍA

Todos los Carros Móviles de Micro Filtración Kleenoil tienen (1) un año de Garantía.



SOLUCIÓN DE PROBLEMAS

Estos son algunos consejos útiles que le asegurarán que el Carro Móvil de Micro Filtración Kleenoil funciona con seguridad y eficacia ...

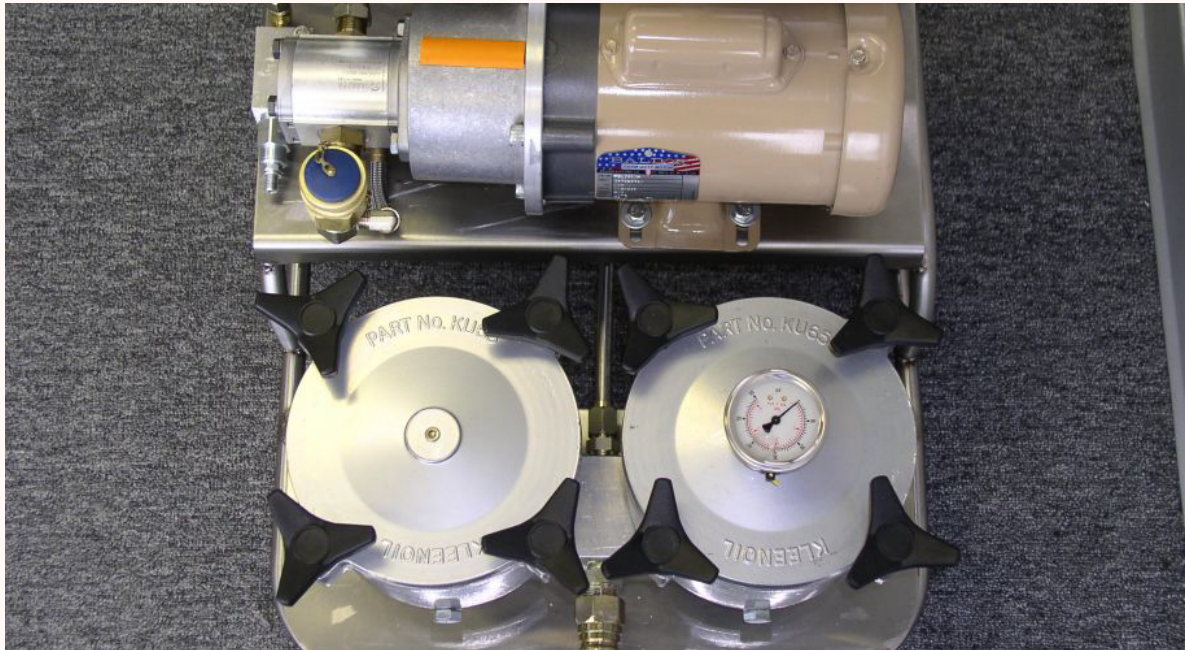
- *Asegúrese de que las mangueras están conectados a la entrada y uno de los puntos de venta.
- *Asegúrese de que el cable de alimentación está conectado a un suministro adecuado de tierra correcta.
- *Asegúrese de que el cable de alimentación está en buenas condiciones y no desgastado o doblado.
- *Asegúrese de que el Carro Móvil de Micro Filtración Kleenoil este siempre estable sobre una superficie plana mientras se conduce.
- *Recuerde reemplazar el Cartucho del Filtro Kleenoil cuando sea necesario.

EVITAR

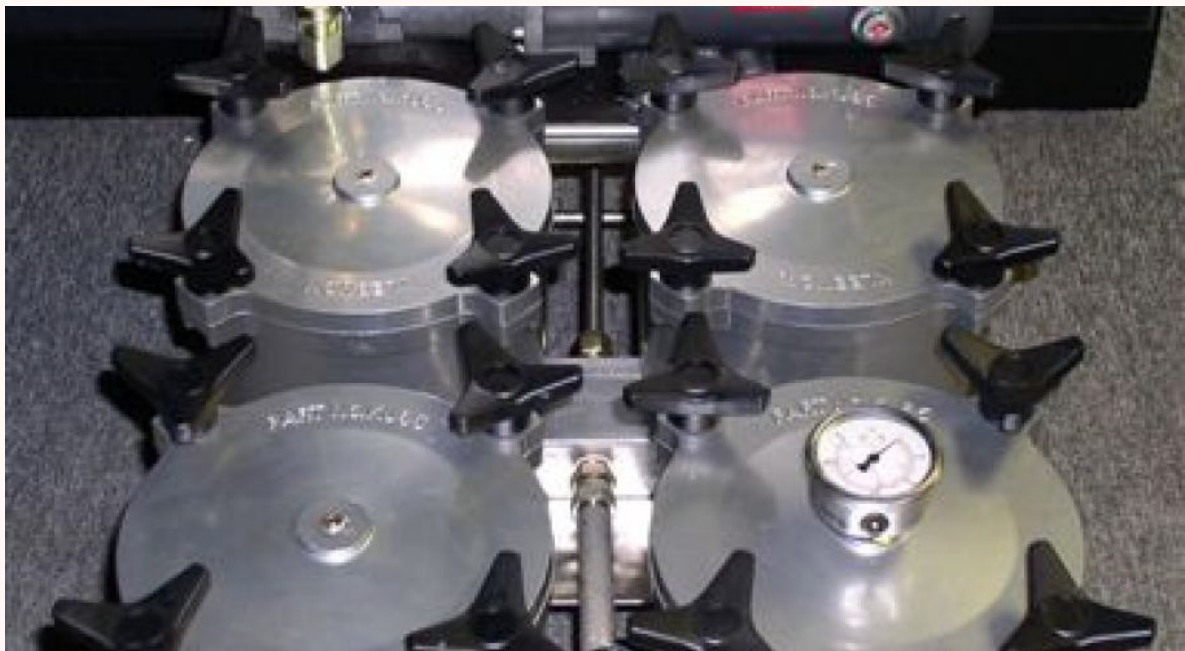
- *Nunca haga funcionar la unidad sin las mangueras conectadas a la entrada y a uno de los puntos de venta.
- *Nunca deje que la presión exceda de 75 libras por pulgada cuadrada en el manómetro.
- *Nunca deje que la unidad funcione en seco. Asegúrese siempre de que haya líquido en la bomba.
- *Nunca haga funcionar la unidad conectada a una fuente de alimentación sin conexión a tierra.



www.kleenoilla.com



KLMFU2CART 159 galones por hora (600 litros)



KLMFU4CART 317 galones por hora (1200 litros)